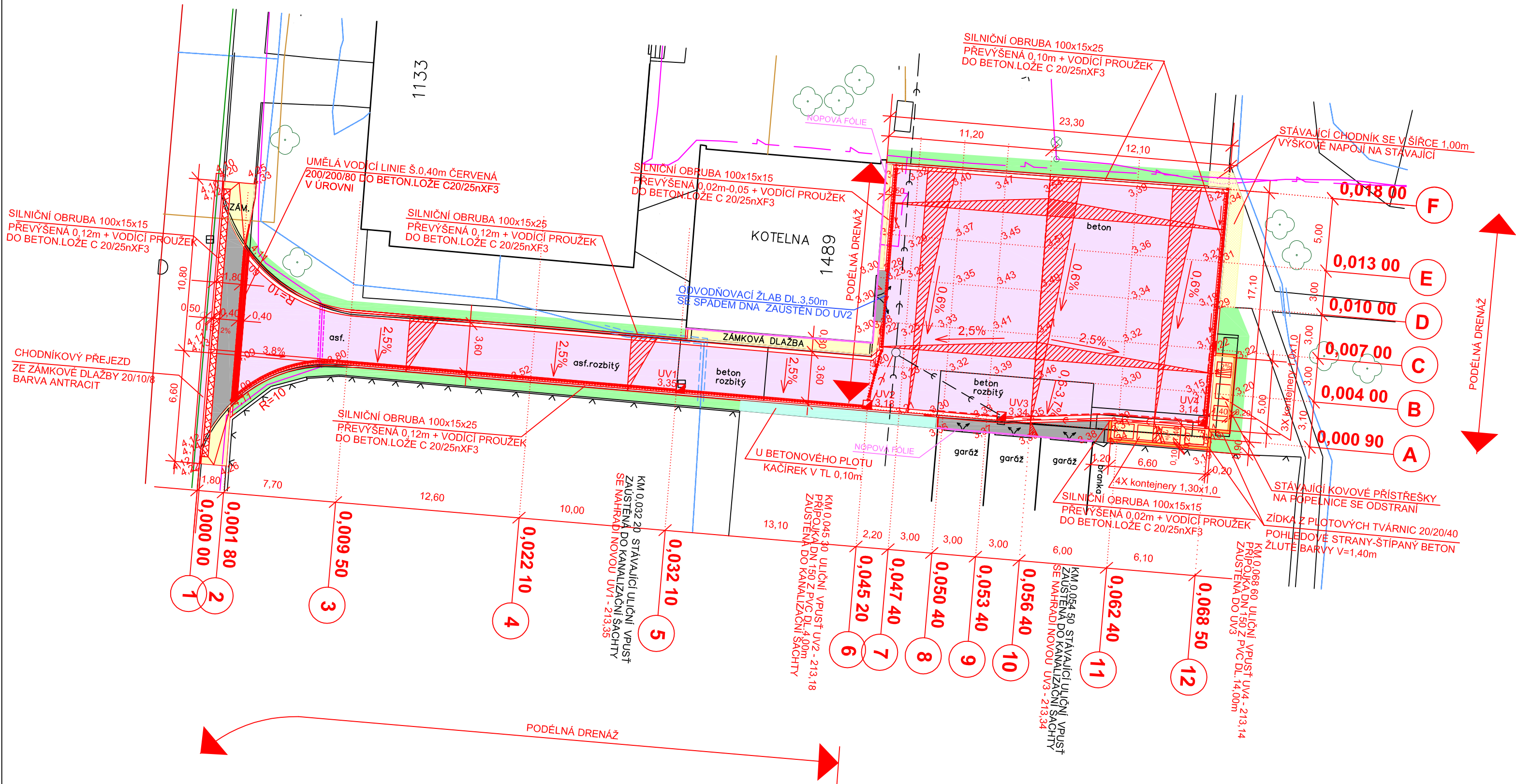


SITUACE 1 : 250



LEGENDA POVRCHŮ:

- ASFALTOVÝ BETON PRO OBRUSNÉ VRSTVY ACO 11+
- CHODNÍK ZÁMKOVÁ DLAŽBA PŘÍRODNÍ 200X100X60
- VÝŠKOVÁ ÚPRAVA STÁVAJÍCÍHO CHODNÍKU
- VJEZDY ZÁMKOVÁ DLAŽBA ANTRACIT 200X100X80
- KAČÍREK U BETON.PLOTU
- TERÉNNÍ ÚPRAVY + ZELENĚ
- SNÍŽENÁ OBRUBA NA 0,02m
- ULIČNÍ VPUSŤ

LEGENDA INŽENÝRSKÝCH SÍTÍ:

- PLYNOVOD
- TELEFON. KABEL
- TELEFON. KABEL ULOŽEN V CHRÁNICIČE
- KABEL VEŘ.OSVĚTLENÍ
- KABEL V.O. ULOŽEN DO CHRÁNICIČKY
- VODOVOD
- KANALIZACE STÁVAJÍCÍ

PODZEMNÍ VEDENÍ JSOU ZAKRESLENA INFORMATIVNĚ. VRCHNÍ VEDENÍ JSOU ZŘETELNÁ V TERÉNU. PŘED ZAHÁJENÍM STAVEBNÍCH PRACÍ JE NUTNO POŽÁDAT O PODROBNÉ VYTYČENÍ.

VÝŠKOVÝ SYSTÉM: BpV SOUŘADNICOVÝ SYSTÉM: JTSK

| | | | | | |
|---|------------------------------------|--------------------------------|------------------------------------|---|-------------|
| HL.INŽ.PROJEKTU | ZODP.PROJEKTANT | VYPRACOVAL | KONTROLOVAL | <div><div><div><div><div><div></div><div>M.I.S.</div></div></div><div><div>sídlo: Škroupova 719, 500 02 Hradec Králové projekce: Husova 1697, 530 03 Pardubice</div></div></div></div></div> | |
| Ing. Kučera M. <i>Kučera M.</i> | Ing. Kučera M. <i>Kučera M.</i> | Sýkorová M. <i>Sýkorová</i> | Ing. Kučera M. <i>Kučera M.</i> | | |
| MĚSTO : PŘELOUČ | | KRAJ : PARDUBICKÝ | | FORMÁT | 3xA4 |
| INVESTOR : MĚSTO PŘELOUČ | | | | DATUM | 08/2014 |
| AKCE : | | | | ÚČEL | DSP+PDPS |
| PARKOVIŠTĚ U ČP. 1489, PŘELOUČ PROJEKTOVÁ DOKUMENTACE PRO STAVEBNÍ POVOLENÍ A PROVÁDĚNÍ STAVBY | | | | Č.ZAKÁZKY: | PARÉ : |
| | | | | 14/005 | |
| | | | | Č. ARCHIVNÍ : | |
| PŘÍLOHA : | | | | 0 | |
| | | | | MĚŘITKO : | Č.PŘÍLOHY : |
| SITUACE | | | | 1:250 | C.2 |